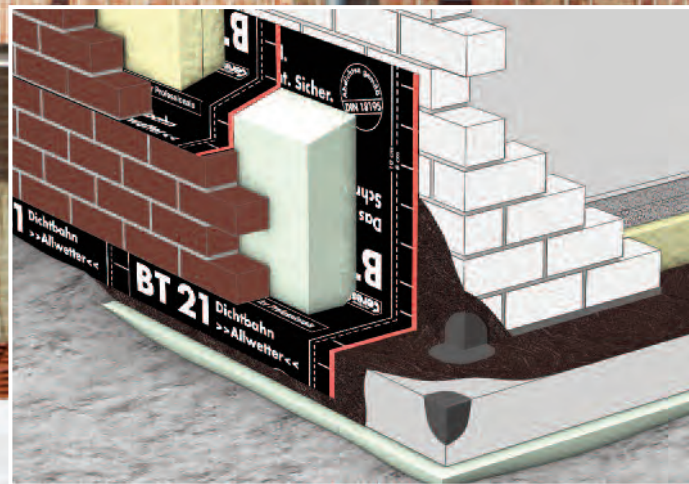




**Sicher und schnell:
Z- und L-Abdichtungen mit
BT 21 Dichtbahn »Allwetter«**



Qualität für Handwerker



**Bauaufsichtlich
geprüft!**

BT 21 Dichtbahn zum Einsatz als Z- und L-Abdichtung

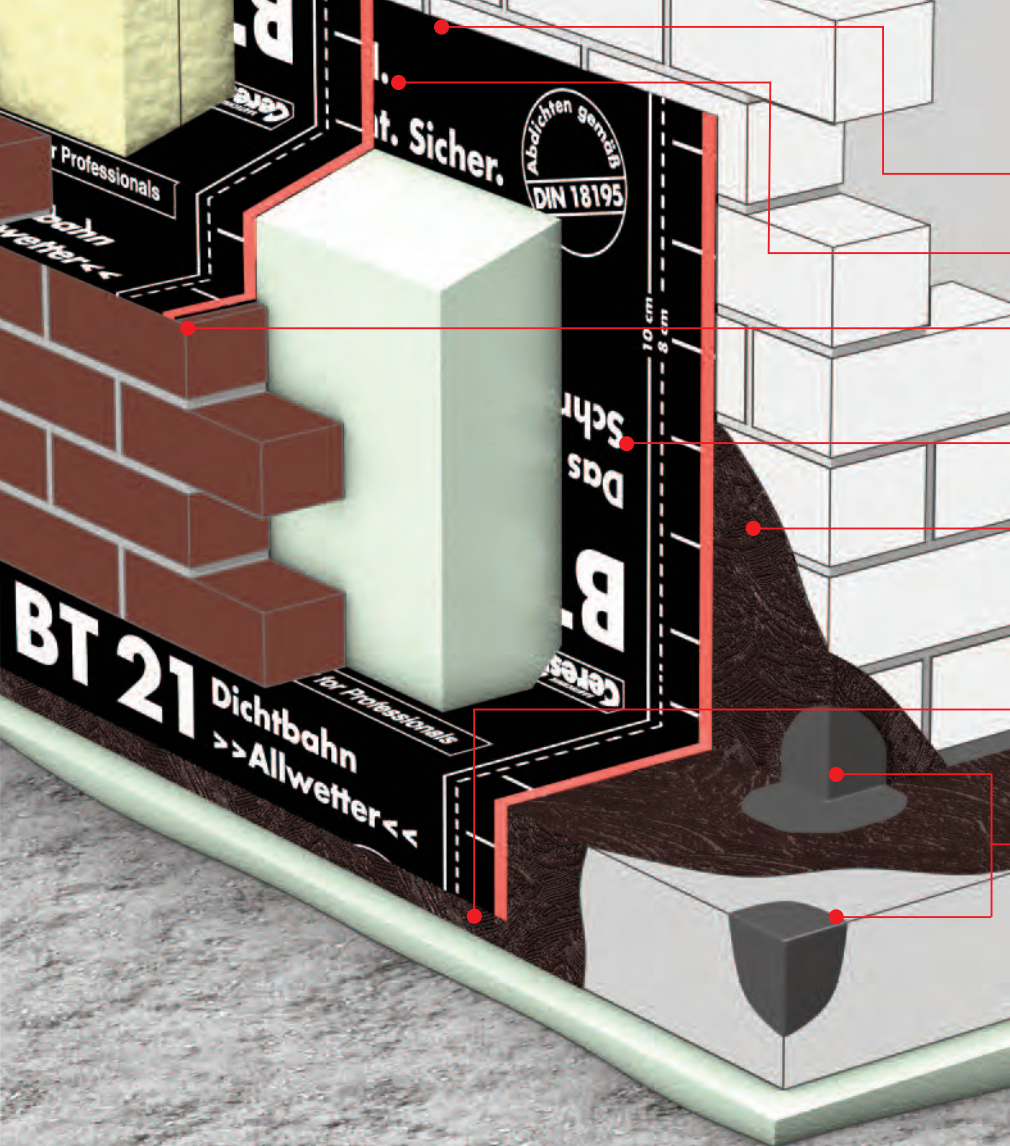
Die Auswahl der Außenschale eines zweischaligen Verblendmauerwerks sorgt nicht nur für eine ansprechende Optik des Hauses, sondern erfüllt auch die Aufgabe, das Hintermauerwerk vor Feuchtigkeit zu schützen. Es ist jedoch nicht auszuschließen, dass je nach Qualität des verwendeten Steins und der Mörtelfuge bei Schlagregen Feuchtigkeit zwischen die Schalen gelangt und Feuchtigkeitsschäden auftreten können. Deshalb ist es so wichtig, alle Bereiche, an denen Feuchtigkeit eindringen kann, durch ein funktionsfähiges Abdichtsystem zu schützen.

Vorgaben zu verwendbaren Produkten macht die DIN 18195.* BT21 erfüllt als eines der wenigen gängigen Systeme alle Anforderungen dieser Norm. Darüber hinaus verbrieft ein separates, **allgemeines bauaufsichtliches Prüfzeugnis** die Verwendbarkeit von BT21 zum Einsatz für Bauwerksabdichtungen als waagerechte Abdichtung in und unter Wänden.

Verarbeitungsvorteile machen BT21 besonders für den Einsatz als Z- oder L-Sperre im zweischaligen Verblendmauerwerk interessant:

- Klebt auf allen Untergründen und sogar auf Kunststoff, Metall und Holz.
- Keine zusätzliche, mechanische Fixierung durch Schienen oder Leisten am Hintermauerwerk notwendig.
- Keine Trocknungszeiten – auf BT21 kann sofort nach der Verklebung der erste Stein gesetzt werden.
- BT21 ist selbstklebend, daher gibt es kein aufwändiges Verschweißen der Nähte.
- Vorgefertigte Innen- und Außenecken schaffen Sicherheit speziell auch an Türen und Fensteranschlüssen.

***Hinweis: Zukünftig wird die noch in der Erstellung befindliche DIN 18353 das Detail „Sockelabdichtung“ regeln.**



Abdichtung von Sockel und Gebäudeecke

Abdichtungslage bis mindestens 30 cm über Fertiggelände hochführen

Obere Abdichtungslage über den XPS-Dämmstoffkeil nach außen führen

Obere Abdichtungslage bis zur Vorderkante der Klinker führen und nach innen umklappen

Überlappungsbreiten der Abdichtbahnen von 8 cm nach DIN einhalten

Abhängig von den Witterungsbedingungen den Untergrund mit BT26 Voranstrich oder BT28 Spezialgrundierung vorstreichen

BT21 bis mind. 10 cm über die Bodenplatte führen oder die Kellerabdichtung überleben.

Mit CA 22/23 Fertigeckenelementen die Gebäudeecke sicher abdichten

Auf das Detail kommt es an

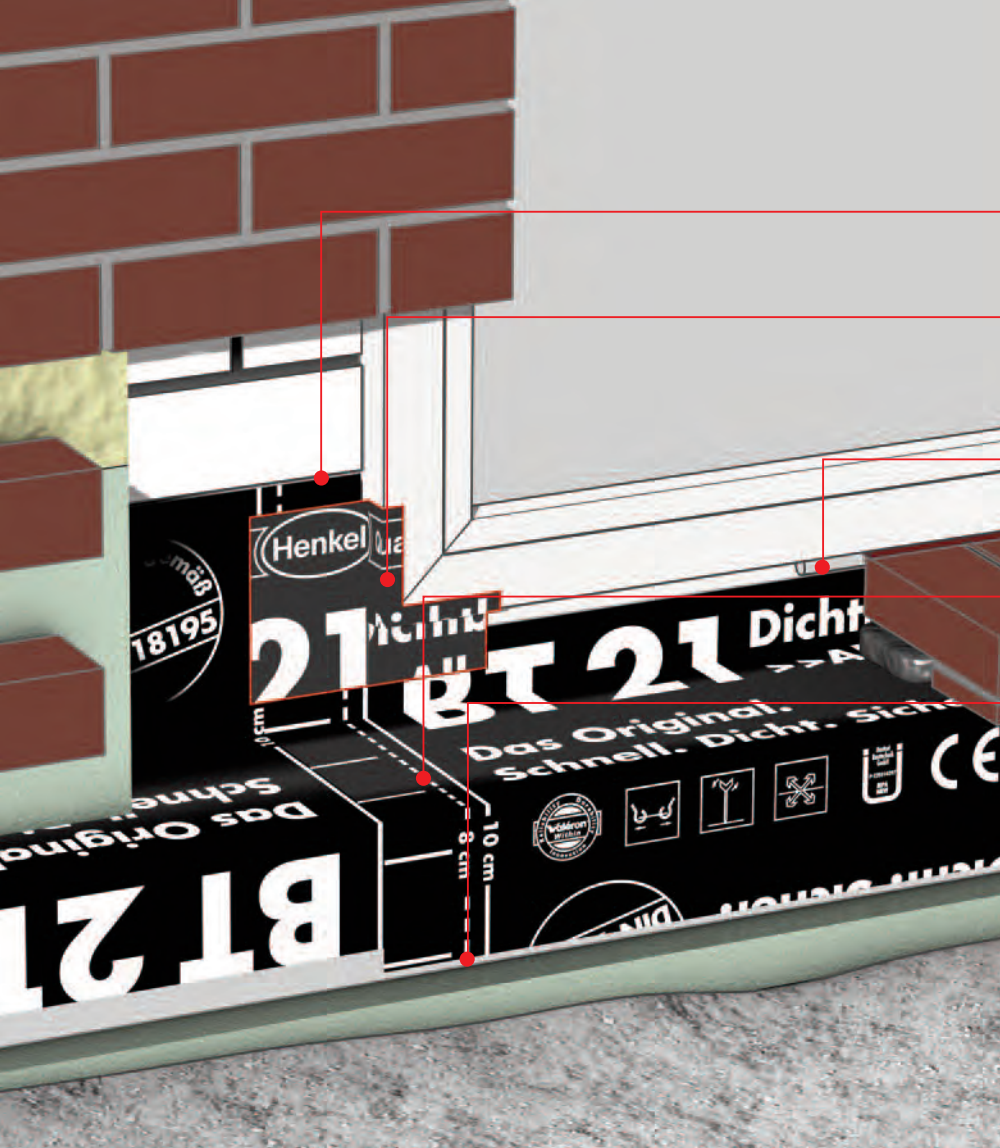
Gegenüber nicht selbstklebenden Bändern hat das System rund um die BT 21 Dichtbahn Allwetter unschlagbare Vorteile bei der Ausführung der Z-/L-Abdichtung bei Klinkerbauwerken. Nicht nur die Anbindung an die konstruktiven Wände sondern auch an die Kellerabdichtung ist mit BT 21 schnell und sicher auszuführen. Zudem lässt sich die zweite Abdichtungslage gut in die Klinkerlage einzubinden.

Die speziellen Ceresit-Formteile für Ecken und die markierten Überlappungsbreiten auf der Bahn vereinfachen die anforderungsgerechte Ausführung bis ins Detail.



Mit BT21 den sauberen und sicheren Anschluss an die vorhandene Kellerabdichtung realisieren.

Abdichten von Fenster- und Türanschlüssen



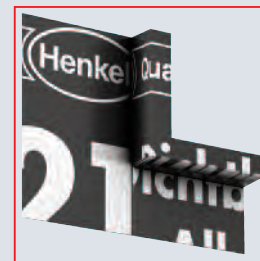
Abdichtungslage bis mindestens 30 cm über Fertiggelände hochführen

Herausforderndes Detail: Fensterecke. Spezielles Formteil aus BT21 bilden und nach Fenstereinbau aufkleben

Rollschicht zum Fensterrahmen hin mit Rundschnur und Dichtstoff abdichten

Überlappungsbreiten der Abdichtbahnen von 8 cm nach DIN einhalten

Abdichtung mindestens 10 cm über die Kante der Sockelplatte herunter führen



Individuell für das Objekt aus BT21 geklebtes Formteil zur Abdichtung der Rahmenecke.

Auch den Anschluss nicht vergessen

Besonders herausfordernd ist die richtige und sichere Einbindung von Fenster- und Türöffnungen in eine zuverlässige Abdichtungslage.

Mit der selbstklebenden BT21 lässt sich das Detail gut ausbilden. Die Abdichtungslage wird aus dem Keller, bzw. von der Bodenplattenabdichtung auf der Bodenplatte in die Fassadenöffnung hineingeführt.

Nach Einbau des Fensterrahmens können mit Formteilen, die individuell aus BT21 geformt werden können, auch die unteren Fensterecken an die Z-/L-Abdichtung angebonden werden.



Herausforderung: Sichere Abdichtung der Fensteröffnung – mit BT21 bis ins Detail zu lösen.

Schritt für Schritt zur sicheren Abdichtung

Abdichtung des 2-schaligen Mauerwerks



- Untergrund reinigen und mit BT 26 oder BT 28 grundieren.
- Setzen von benötigten Innen- und Außenecken CA 25 und CA 26.
- BT 21 entsprechend der abzudichtenden Fläche in Teilstücken ablängen.



- Vollflächige, überlappende Verklebung der BT 21 als L-Abdichtung auf den grundierten Untergrund.
- Nach dem Verkleben kann direkt der untere Dämmkeil gesetzt und die ersten Verblendsteinlagen gesetzt werden.



- Die Z-Abdichtung wird vom Mauerwerk über den Dämmkeil auf die Verblendsteine geklebt.
- Das weitere Aufmauern der Verblendschale kann direkt fortgeführt werden.



- Auch bei Kalksandsteinbauten eine sichere Lösung. Wir empfehlen die Verankerung so tief wie möglich einzubauen und gegebenenfalls die Dübel zusätzlich mit BT 21 abzudichten.

Fenster- und Türöffnungen



- Bodenplatte bis in die Gebäudeöffnung mit BT 21 abdichten.



- Detail für Detail den Anschluss zum Einbau des Fenster vorbereiten.

Immer die richtige Abdichtungs-Lösung:

- Bis -5°C verarbeitbar
- Sichere und schnelle Abdichtung
- Mit beidseitigem Sicherheitsklebestreifen
- BT 21-System: Auch auf feuchten Untergründen einsetzbar
- Sofort wasser- und schlagregendicht
- Baugrube sofort verfüllbar
- Selbstklebend
- Flexibel und riss - überbrückend



BT 23
Dichtstreifen
»Allwetter«



Dichtecken



BT 26
Voranstrich »Allwetter«



BT 28
Spezialgrundierung LH



BT 40
Perimeterfix



BT 21
Dichtbahn »Allwetter«

Das sichere System für Z-/L-Abdichtung bei Verblendbauten.



Fixbänder

Ceresit Handelspartner

Mehr Infos?

Bei Fragen zu unseren Systemlösungen steht Ihnen unsere Architekten- und Handwerkerberatung gern zur Verfügung.

Tel.: 02 11 / 7 97 106-07/-55/-59
Fax: 02 11 / 7 98 1204



www.ceresit-bautechnik.de

Henkel

Henkel AG & Co. KGaA
Ceresit Deutschland
Henkelstraße 67 · D-40191 Düsseldorf
Tel.: +49 211 797-0 ·
Fax: +49 211 798-2435
www.ceresit-bautechnik.de
E-Mail: ceresit.bautechnik@henkel.com

Qualität für Handwerker